

PLANO MUNICIPAL DE DRENAGEM E MANEJO DE ÁGUAS PLUVIAIS DE SUZANO/SP

Secretaria de
Planejamento Urbano
e Habitação



PREFEITURA DE
Suzano



ieme
brasil 30
engenharia consultiva anos



Objetivos

A. Atualização da base cartográfica;

B. Identificação e análise das áreas de risco;

C. Subsídios para a gestão sustentável da drenagem urbana;

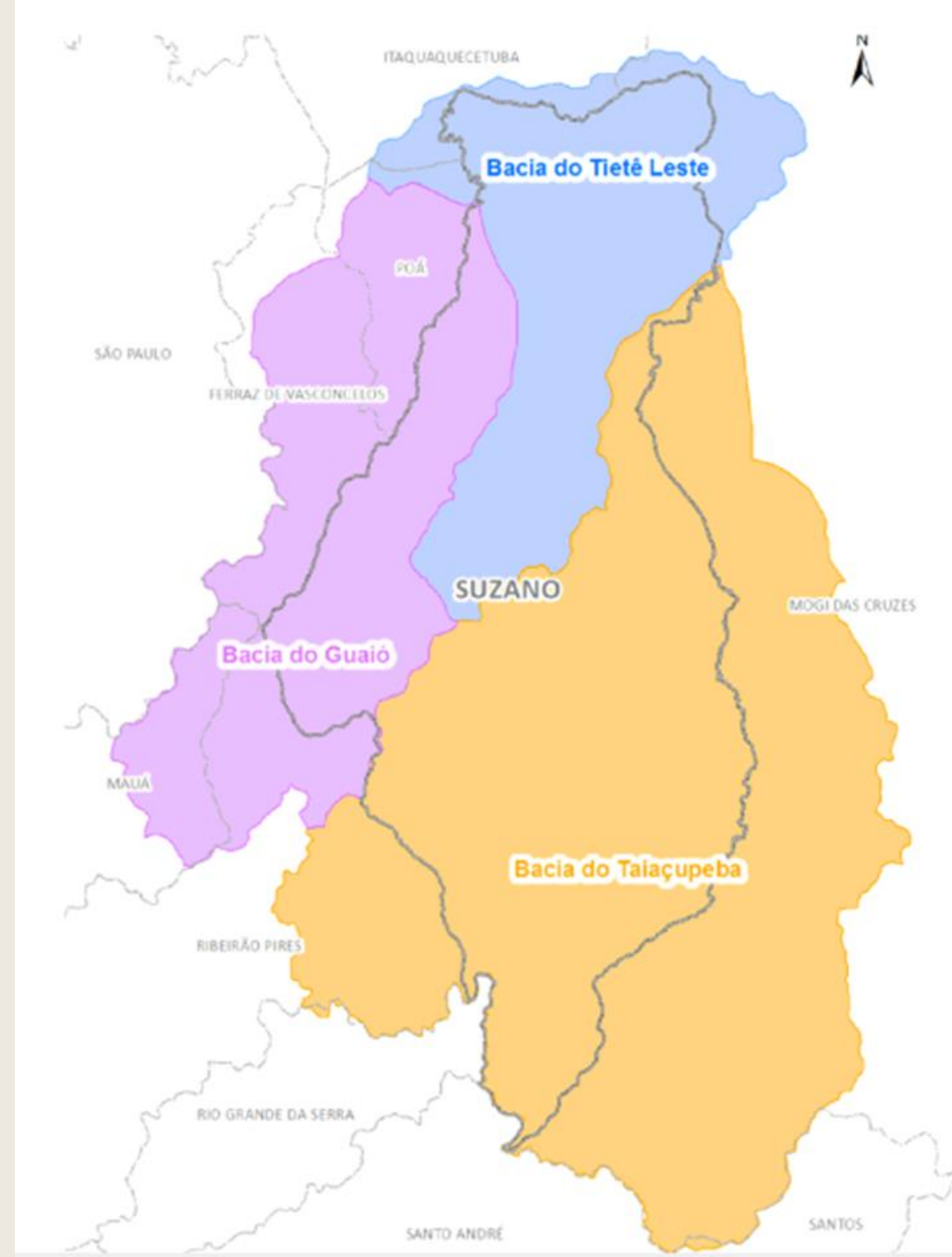
a. diagnóstico e prognóstico da macro e microdrenagem

b. proposição de medidas estruturais

c. manual de manejo de águas pluviais

Abordagem por bacias

- . Bacia do Alto tietê;
- . Bacia do Taiçupeba;
- . Bacia do Guaio.



Metodologia

A Prefeitura forneceu ao consórcio contratado os dados existentes da **macro e microdrenagem**.

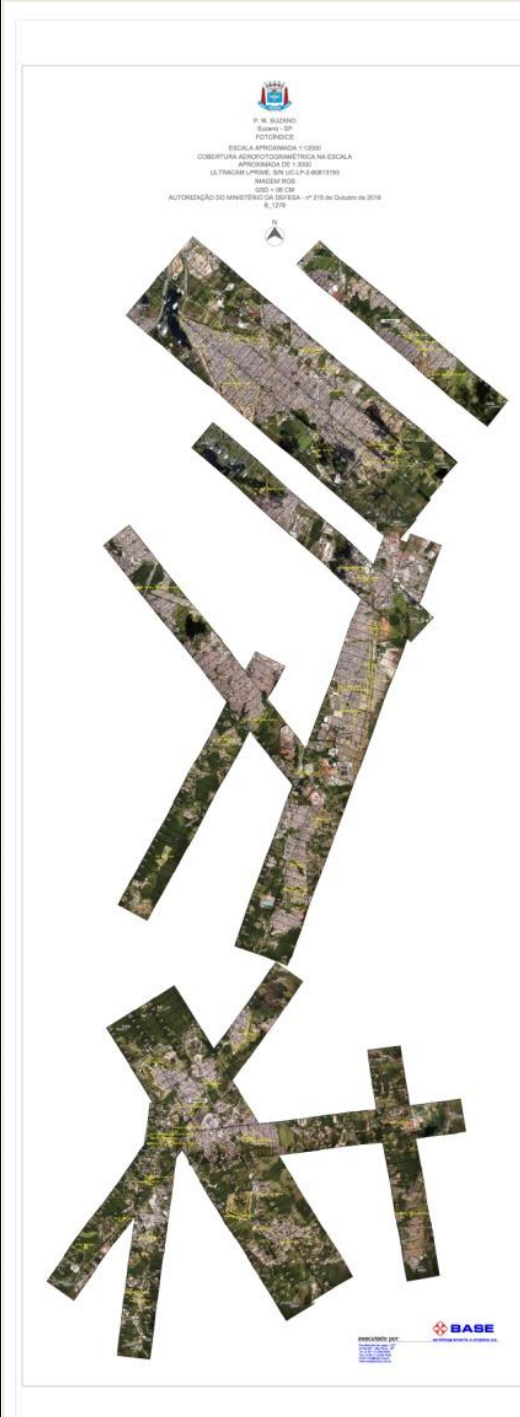
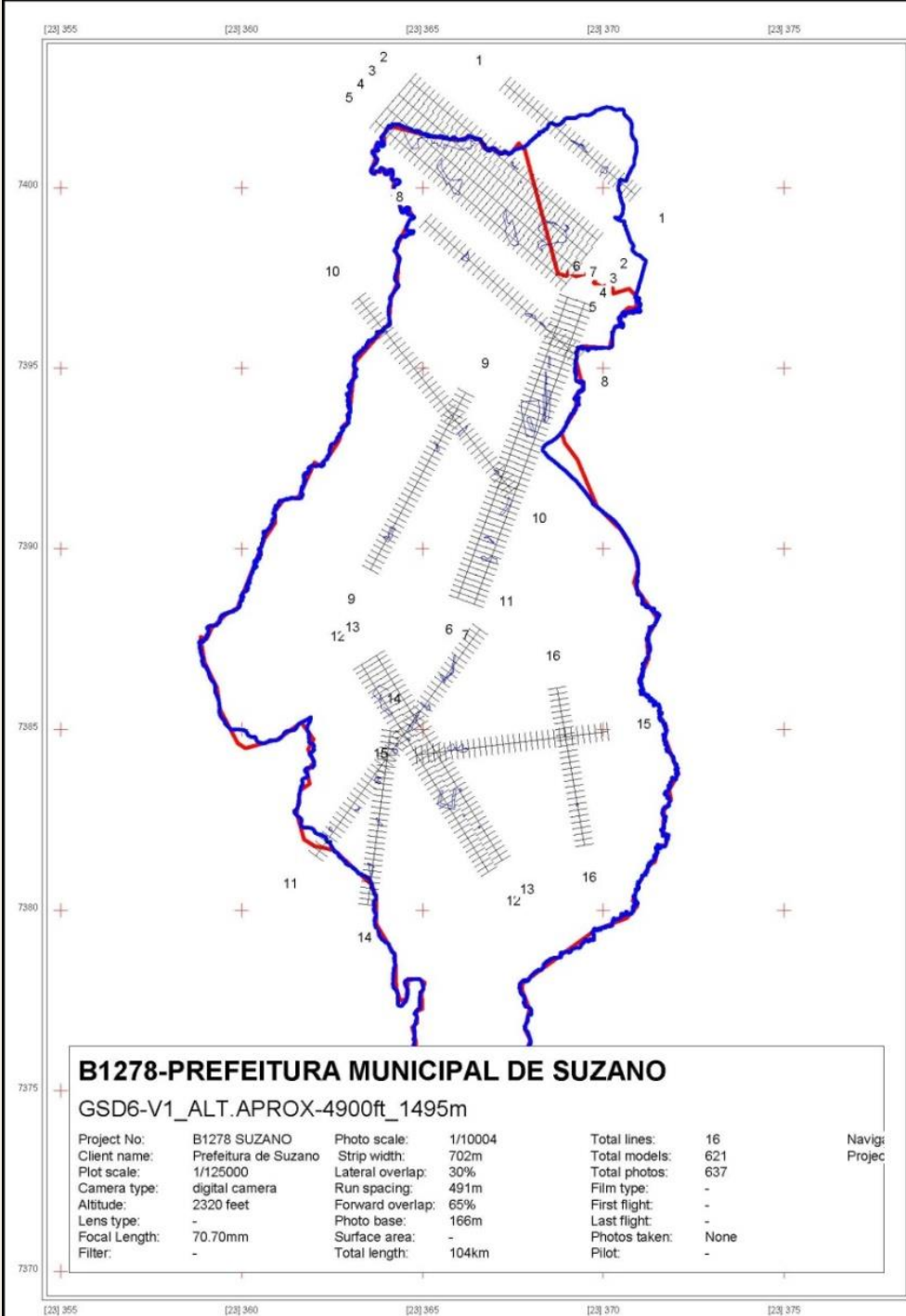
A SMPUH foi responsável pelo acompanhamento dos estudos e pela interlocução com a população bem como pela definição dos critérios para a priorização das ações a serem detalhadas.

Etapas

1. Atualização cartográfica na escala municipal em GSD 30cm (22cm)

- a. Reambulação escala 1:5000;
- b. MDS, MDT e curvas de nível de 5 em 5 metros;
- c. Ortofotos na escala 1:5000;

1. 1,5 km² GSD 6 cm.



2. Atualização do mapeamento de áreas de risco

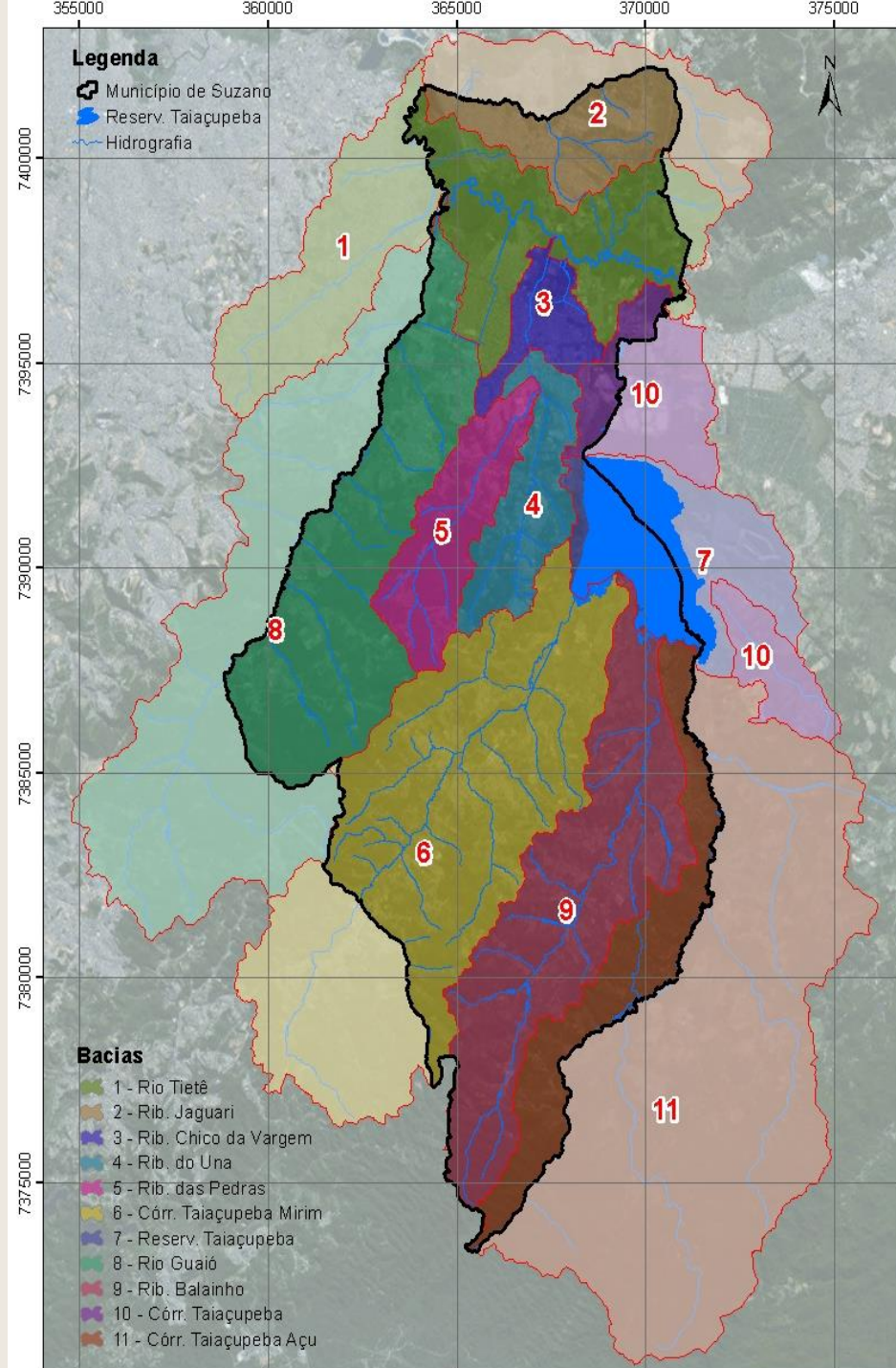
- A. Identificação de situações de suscetibilidade com informações secundárias como cartas geotécnicas;
- B. Vistorias “in loco” ;
- C. Avaliação e mapeamento das ocupações;
- D. Identificação dos processos destrutivos atuantes em cada setor;
- E. Definição do grau de risco de cada setor;
- F. Recomendações e alternativas para cada setor mapeado.



3. Diagnóstico da Drenagem Urbana

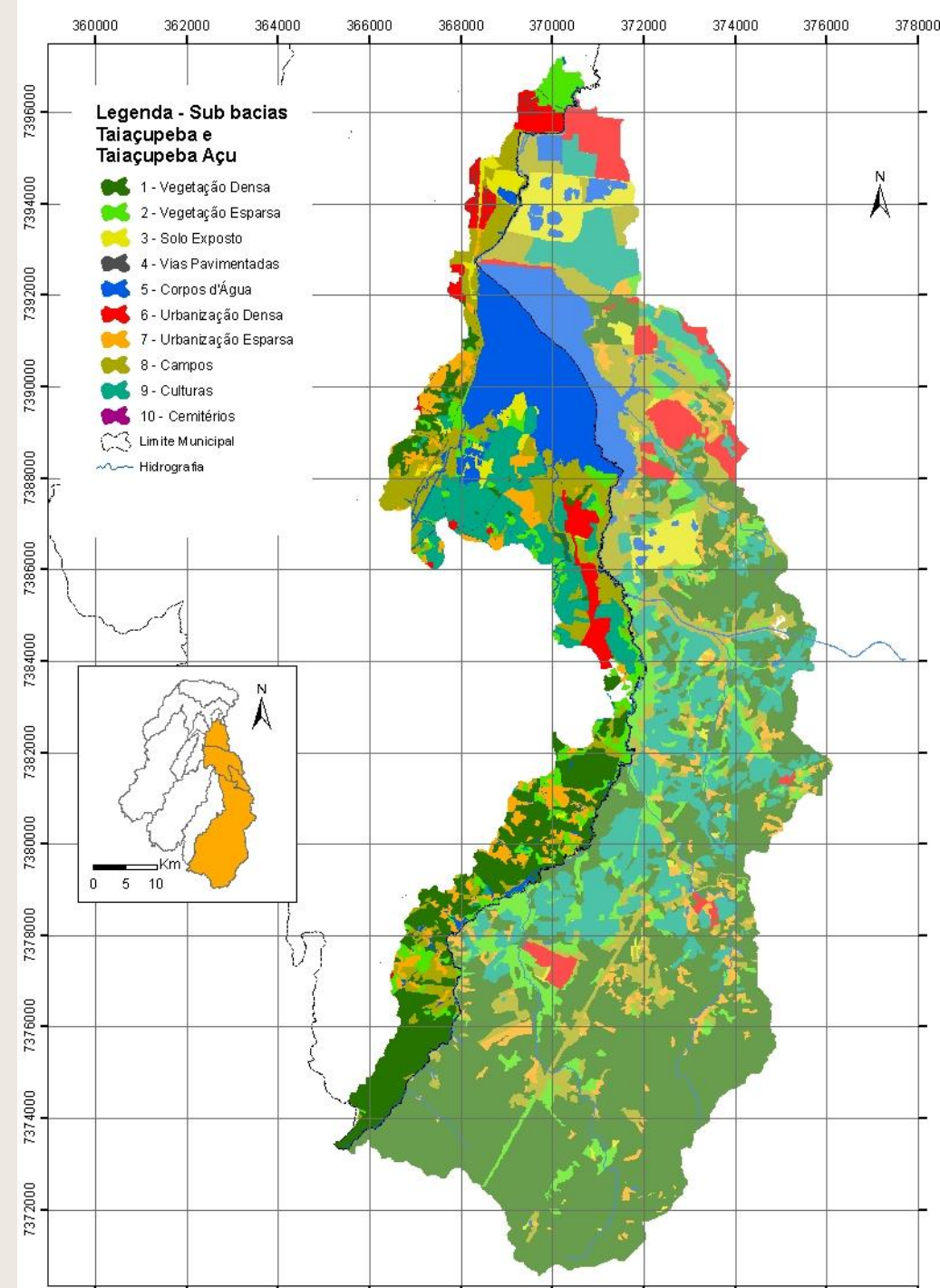
- A. Traçado das subbacias;
- B. Mapeamento das estruturas de macrodrenagem existentes;
- C. Mapeamento das estruturas e microdrenagem e indicação de pontos de lançamento.

Rio Tietê
Rio Jaguari
Ribeirão Chico da Várgem
Ribeirão do Uma
Ribeirão das Pedras
Córrego Taiapuêba Mirim
Reservatório Taiapuêba
Rio Guaió
Ribeirão Balainho
Córrego Taiapuêba
Córrego Taiapuêba Açu



Escopo

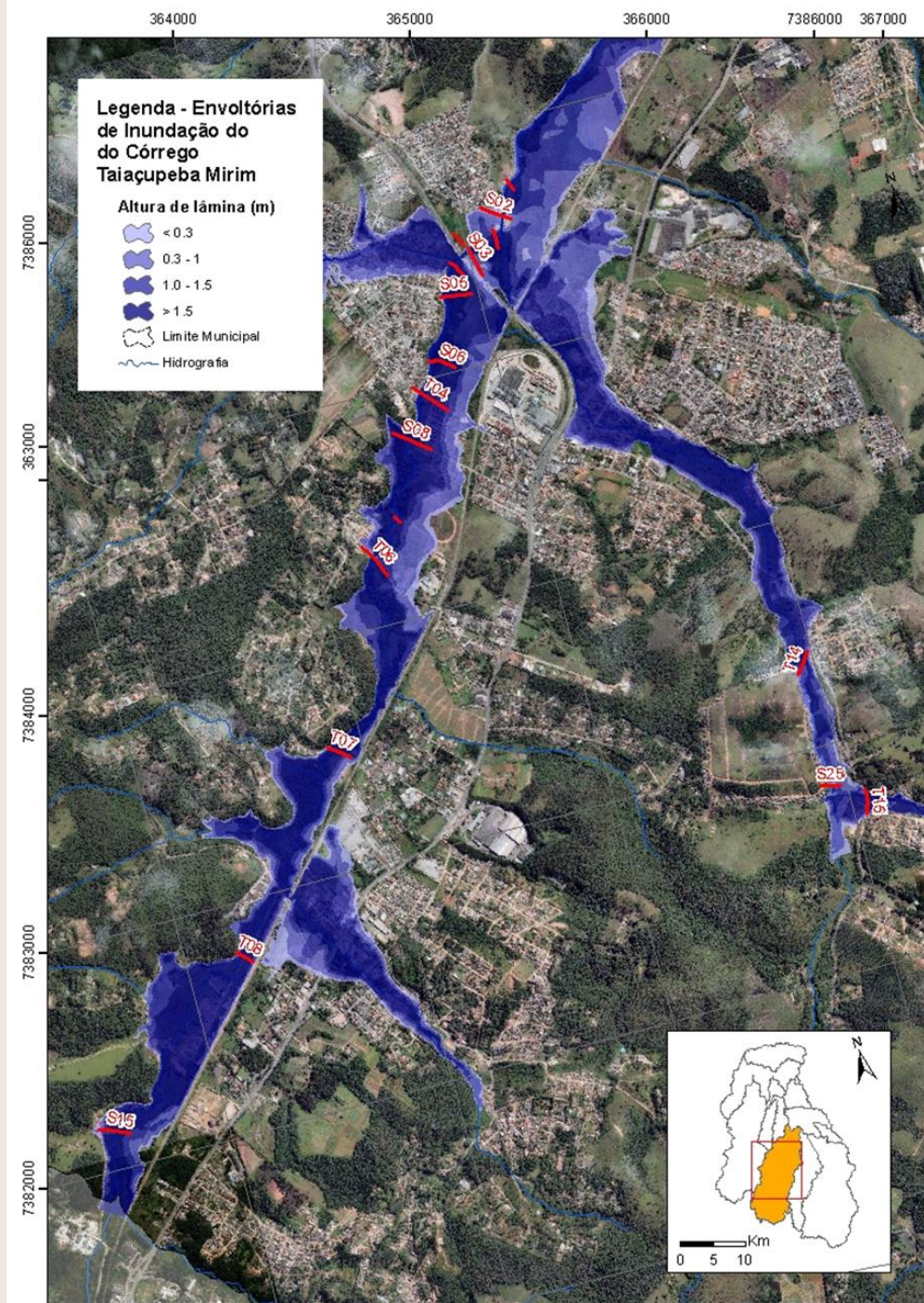
- A. Entendimento dos processos de transformação e expansão urbana do município;
- B. Elaboração de estudos estatísticos de chuva e vazão;
- C. Definição de sistema de classificação do uso do solo;
- D. Calibração do uso do solo por séries históricas (CEMADEN) e eventos medidos;
- E. Elaboração dos hidrogramas de cheias;
- F. Estudos hidráulicos hidrodinâmicos nos trechos críticos de macrodrenagem;
- G. Elaboração das manchas de inundação (TR 2 anos e TR 100 anos).



4. Detalhamento das propostas

Considerando as limitações contratuais foram identificadas alternativas de projetos que poderiam ser detalhadas. No momento ficou priorizada o detalhamento conceitual de uma proposta que articulava ações de macrodrenagem e de atuação nas áreas de risco considerando o impacto desta ação / projeto à jusante.

Foi detalhada a proposta de intervenção no córrego Taiapuêba Mirim. A medida envolve o desassoreamento da calha do córrego e a construção de “polderes” para a proteção de algumas ocupações ao longo do trecho do projeto.





Cidadão
Serviços e
Informações



NF-e
Emissão de
Nota Fiscal
Eletrônica



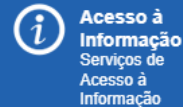
**IPTU, Taxa
de Licença,
ISS Fixo e
Certidão de
Débito**



**Imprensa
Oficial
do Município
de Suzano**



Ouvidoria
Ouvidoria
Geral do
Município



**Acesso à
Informação**
Serviços de
Acesso à
Informação



Ouvidoria



Cata Treco



Consulta de
Autuações



eSIC



Via Rápida Suzano



CENTRUS



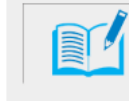
Conselho Municipal
dos Direitos da
mulher



Lista de Contatos



Plataforma Fala BR



Protocolos: Aulas
Presenciais



Baby me Leva



Castração Animal



Manual de
Assistência
Farmacêutica



Medicamentos no
SUS



Central de
Atendimento à
Mulher



Abertura de
Processo de
Protocolo



Licenciamento
Sanitário



Ecopontos



Perguntas e
Respostas



Competências



Plano Cicloviário



GRP



Plano de Drenagem
e Manejo de Águas
Pluviais



Caçamba Verde



Libras



Cadastro
Único



CMUPD



Imprensa
Oficial



Ouvidoria



Ecopontos

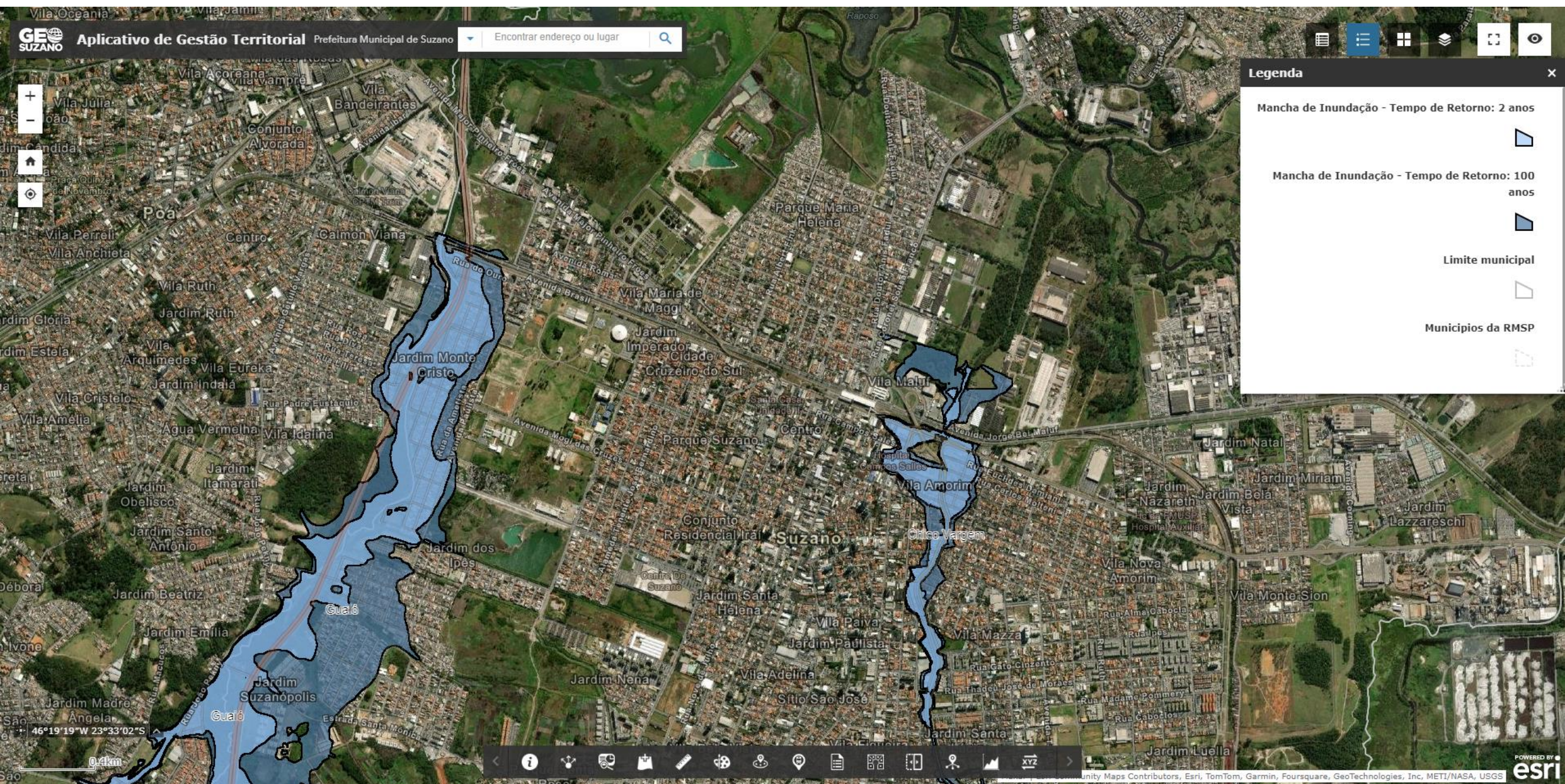
É importante destacar que foi também elaborado um manual de drenagem para servir de guia aos profissionais de engenharia. Todo o material elaborado está disponível para ser consultado no site da Prefeitura de Suzano



Coordenado e concluído em 2022 pela Prefeitura de Suzano (SP), o Plano Municipal de Drenagem e Manejo de Águas Pluviais de Suzano (PMDMAP) faz um extenso mapeamento do município, identificando desde vias, propriedades e ocupações até o tipo de cobertura do solo, bacias e áreas de risco para a ocupação humana.

O estudo é uma ferramenta de gestão municipal com vistas a ordenar o desenvolvimento e a implantar medidas estruturantes e não estruturantes para controle de problemas relacionados aos grandes volumes de chuva para tanto, o PMDMAP identifica as regiões sujeitas a inundações, alagamentos e, ainda, identificou no município as áreas com ocupação humana que estão sujeitas a escorregamentos ajudando a prefeitura a





Legenda

- Mancha de Inundação - Tempo de Retorno: 2 anos
- Mancha de Inundação - Tempo de Retorno: 100 anos
- Limite municipal
- Municípios da RMSP

Map navigation icons: Zoom in (+), Zoom out (-), Home, Location

46°19'19"W 23°33'02"S

0.4km



Legenda

Uso do solo

- Campos
- Cemitério
- Cultura
- Hidrografia
- Solo Exposto
- Urbanização Densa
- Urbanização Esparsa
- Vegetação Densa
- Vegetação Esparsa
- Vias

Limite municipal

46°17'45"W 23°37'41"S

2km



PREFEITURA MUNICIPAL DE SUZANO

Rodrigo Kenji Ashiuchi

Prefeito Municipal

Walmir Pinto

Vice-Prefeito

SECRETARIA MUNICIPAL DE PLANEJAMENTO URBANO

Elvis José Vieira

Secretário Municipal

DIRETORIAS

Eliene Corrêa Rodrigues Coelho – Diretora de Planejamento Territorial

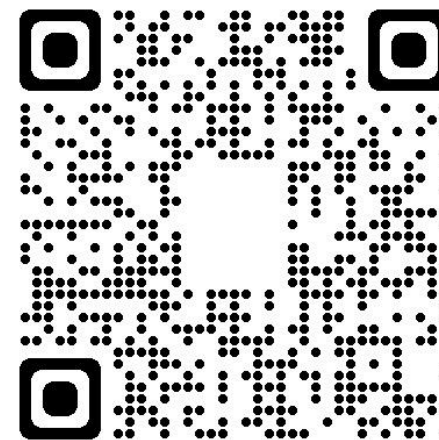
Miguel Reis Afonso – Diretor de Habitação

Ricardo Hatiw Lú – Diretor de Planos e Projetos

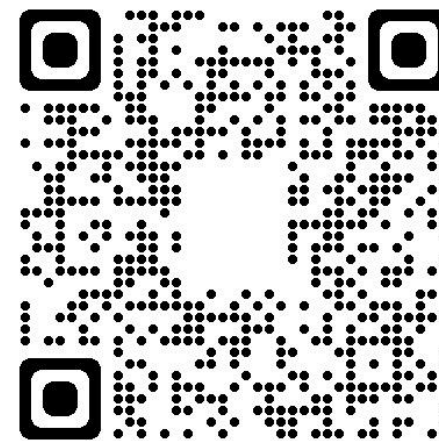
Secretaria de
Planejamento Urbano
e Habitação



PREFEITURA DE
Suzano



GEOSUZANO



INFODATA