

# **SECRETARIA DE ADMINISTRAÇÃO**

# 2026



PREFEITURA DE  
**Suzano**

# **DGP - DEPARTAMENTO DE GESTÃO DE PESSOAS**

## ***Implantação do novo sistema de ponto***

- *Auxiliando no acompanhamento online e redução de horas extras*



## ***Criação de subcomissões de avaliação de estágio probatório***



## ***Estudos para implantação da avaliação funcional periódica***

## ***Estudos para revisão do plano de cargos e carreiras e revisão do Estatuto dos Servidores***



**PREFEITURA DE  
Suzano**

**SECRETARIA MUNICIPAL DE  
ADMINISTRAÇÃO**

## **Concursos Públicos**

### **2025:**

- 586 Convocações
- 305 Contratações

### **2026:**

- 353 Convocações
- 199 Contratações

### **Concurso 01/2026 em andamento**

- Reposições nas áreas da Saúde e Educação

**Estudos para abertura de novo concurso para cargos da Educação com reposição imediata após a vacância.**

**Processo seletivo para bolsas de Qualificação Profissional, com 400 vagas que atenderão as secretarias da Prefeitura.**

- 1928 Inscrições de munícipes
- 636 Convocações
- 157 Contratações

**Abertura de processo seletivo para estagiários**

**Editais 01 e 02/2026**

- 23 convocações e 17 contratações



**PREFEITURA DE**  
**Suzano**

**SECRETARIA MUNICIPAL DE**  
**ADMINISTRAÇÃO**

# DEPARTAMENTO MÉDICO

**Realização diária de perícias médicas presenciais pelos médicos do trabalho, com média de 5 perícias por profissional.**

- Total aproximado de 1.800 perícias realizadas nos últimos 6 meses.
- Encaminhamento de atestados médicos com indícios de fraude à Controladoria Municipal para apuração e adoção das medidas administrativas cabíveis.

**Contratação da empresa especializada PreWork para apoio na realização dos exames ocupacionais:**

- Admissionais;
- Periódicos;
- Retorno ao trabalho;
- Demissionais.

**Atuação conjunta entre o Departamento Médico e NAS (Núcleo de Apoio ao Servidor) para identificação precoce de transtornos mentais, especialmente em casos relacionados a:**

- Atestados médicos CID F;
- Conflitos no ambiente de trabalho;
- Afastamentos médicos sem acompanhamento psicológico.



PREFEITURA DE  
**Suzano**

SECRETARIA MUNICIPAL DE  
ADMINISTRAÇÃO



### **Fortalecimento das ações voltadas à saúde do servidor, com foco em:**

- *Gestão do absenteísmo;*
- *Redução de afastamentos laborais;*
- *Reintegração dos servidores afastados às suas atividades.*

### **Elaboração de laudos e documentos obrigatórios previstos na legislação trabalhista e de saúde ocupacional, incluindo:**

- *PGR – Programa de Gerenciamento de Riscos;*
- *PCMSO – Programa de Controle Médico de Saúde Ocupacional.*



# DTI - DIRETORIA DE TECNOLOGIA DA INFORMAÇÃO

## **Modernização do Data Center Municipal e Implantação de Inteligência Artificial**

- A Diretoria de Tecnologia da Informação (DTI) já iniciou os estudos técnicos e operacionais para adoção da IA na Administração Municipal.

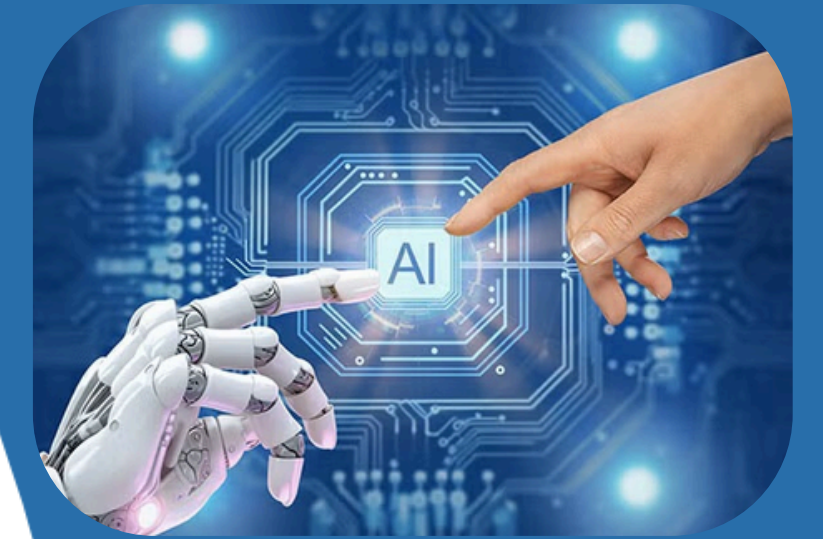
## **Agência Reguladora de Serviços (ARS) 100% Digital**

- Estruturação da ARS como órgão integralmente digital desde sua criação.
- Prestação de contas já realizada de forma eletrônica junto ao Tribunal de Contas do Estado de São Paulo (TCESP).

## **Consolidação do Governo Digital e Gestão Sem Papel**

### **Ampliação da utilização do sistema ERP da Prefeitura, fortalecendo a transformação digital e a gestão sem papel.**

- Implantação e expansão dos módulos:
  - Almoxarifado;
  - Controle de Frotas;
  - Terceiro Setor;
  - Controle Interno.



PREFEITURA DE  
**Suzano**

SECRETARIA MUNICIPAL DE  
ADMINISTRAÇÃO

### ***PABX Municipal na Nuvem.***

- *Fase 1 em andamento com a implantação de ramal nas unidades externas.*
- *156 unidades externas ativas e 239 ramais externos já funcionando.*



### ***Modernização da Infraestrutura Tecnológica Municipal***

- *Renovação, melhoria e ampliação da infraestrutura elétrica e de rede de dados nas unidades municipais, visando maior estabilidade, segurança e eficiência operacional.*



**PREFEITURA DE**  
**Suzano**

**SECRETARIA MUNICIPAL DE**  
**ADMINISTRAÇÃO**

***OBRIGADA!***



PREFEITURA DE  
**Suzano**

SECRETARIA MUNICIPAL DE  
ADMINISTRAÇÃO